

69 m²

3 pièces

Eichhoffen



Type d'appartement	T3
Surface	69.00 m ²
Surface au sol	80 m ²
Séjour	20 m ²
Terrasse	15 m ²
Pièces	3
Chambres	2
Salle d'eau	1
WC	1 Indépendant
Étage	1
Epoque, année	1990
État général	En bon état
Chauffage	Fioul Collectif
Cuisine	Aménagée et équipée
Ameublement	Non meublé
Stationnement int.	1
Stationnement ext.	1
Cave	Oui

Référence

Situé à Eichhoffen, en bordure des vignes, c'est un charmant F3 de 80 m² au sol, dans une petite résidence de 3 logements.

Il bénéficie d'une entrée indépendante,

- Au RDC :

- Cellier/Buanderie,
- Accès au garage,

- Au 1er niveau :

- Un salon (20 m² au sol),
- une grande cuisine EQUIPEE avec espace pour coin repas,
- 2 chambres,
- une salle de douche,
- wc séparés,

Chauffage fuel (compteur individuel),

Garage.

Terrasse au RDC.

Loyer : 560 + 90 euros avance charges (régularisation annuelle), chauffage inclus.

Honoraires d'agence charge locataire : 504,- euros dont 168,- euros Etat des lieux.

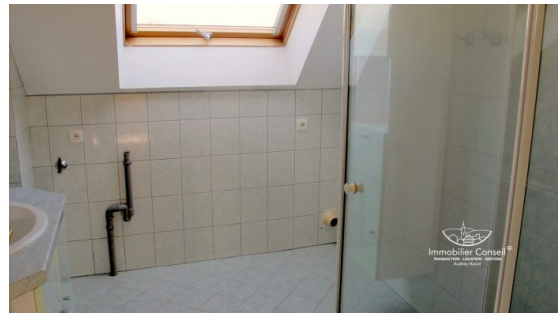
IMMOBILIER CONSEIL Audrey HACOT 03 88 08 58 96

Les points forts :

- Cuisine équipée

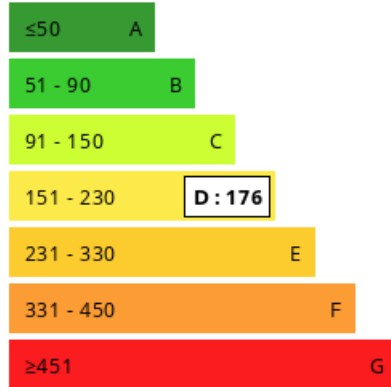


Immobilier Conseil
3 rue du Maréchal Foch
67140 Andlau
www.immobilier-conseil67.fr
audrey@immobilier-conseil67.fr
03 88 08 58 96



Consommations énergétiques

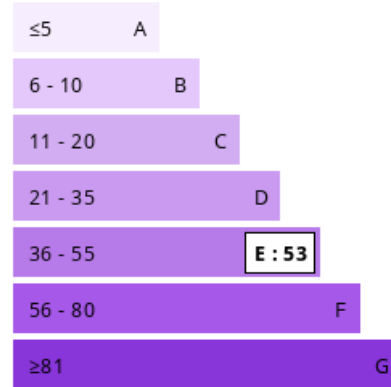
Logement économe



Logement énergivore (kWh/m².an)

Émission de gaz à effet de serre

Faible émission de GES



Forte émission de GES (kg CO₂/m².an)